

**SENSE TOWER**

**Альманах Готовых  
пространств  
Июнь 2023**





## Пространства Лобби 1 этаж.

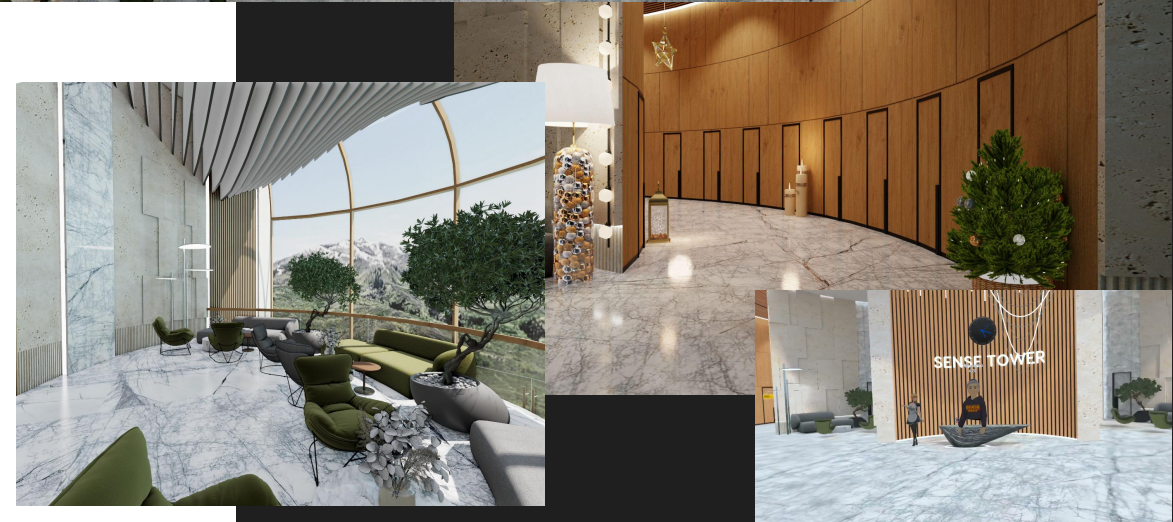
Первый этаж башни это место с которого стартует любое путешествие в Мета вселенной. Тут появляются все пользователи и отсюда они могут перемещаться по всей мета вселенной.

В лобби существует три основных зоны и лифт перемещения по другим этажам.

Первая зона ресепшена открывает нам возможности небольших переговорных участков, где мы можем проводить переговоры удобно разместившись на креслах и диванах. Если необходимо мы можем включить функцию блокировки звука и не отвлекаться на внешние реакции других пользователей и также заблокировать в эту зону доступ других участников.

Вторая зона частных пространств. В этой зоне по кругу размещены пространства резидентов башни которые они приобрели и используют для работы своих бизнесов и образовательных проектов.

Третья зона антресоли дублирует первую зону позволяя получить более камерную обстановку и вид сверху со второго этажа на лобби. В первой и третьей зоне есть несколько дублирующих пространств демонстрирующих базовые сценарии





# Публичные пространства





## Пространство №1. Апартаменты

Первое пространства представлено в виде апартаментов свободного назначения. Это уютное место для проведения встреч и отдыха. Камин создает уникальную среду расслабления.

В пространстве есть каляян для качественного проведения отдыха за неторопливой беседой.

Прекрасные виды горного озера за окном и летящего самолета дают представление о безграничных возможностях мета вселенной.

На антресоле апартамент расположена рабочая зона оснащенная доской и браузером. Эти инструменты позволяют проводить и рабочие встречи в прекрасной обстановке.

В этом пространстве проходит обучение навыкам МЭТА предпринимательства. Курс этого обучения состоит из 4 сессий по 4 блока в каждой и позволяет создать новую карту видения реальности в частности и цифрового бизнеса на контенте.

[ссылка на ютуб видос](#)



## Пространство №2. Яхта.

Что же это за метавселенная если в ней нет яхты. Именно яхта в дубайской марине очень часто ассоциируется у нас с отдыхом. Расслабится и насладится прекрасным видом с воды можно в этом пространстве. Абсолютно реальная копия яхты стоит на пристани и ждет своих гостей чтобы прокатить по марине.

На яхте также есть переговорные зоны и зоны бассейна, где можно проводить собрания и встречи друзей.

В марине расположено большое количество катеров, каждый такой катер можно заказать брендирование и небольшой интерактив с ним. Это позволит посетителям во время проведения времени на яхте обратить внимание на ваш бренд и отметить для себя вашу уникальность и инновационность.

Заказать брендированный катер в этом пространстве можно обратившись в телеграмм [https://t.me/miron\\_sense](https://t.me/miron_sense). Цена катера 50.000 руб. интерактивный катер 100.000 руб. время расположения 12 месяцев с месяца размещения модели.





## Пространство №4. Опора России.

Удивительно как может сближать людей мета вселенная. Проведения встреч комитета информационных технологий в мета вселенной - это будущее наступившее уже сейчас.

Браузер, доски несколько зон для обсуждения за круглым столом. реальность в новой виртуальной среде позволяет людям более сфокусировано и глубже проводить коммуникации которые являются основой развития общества.

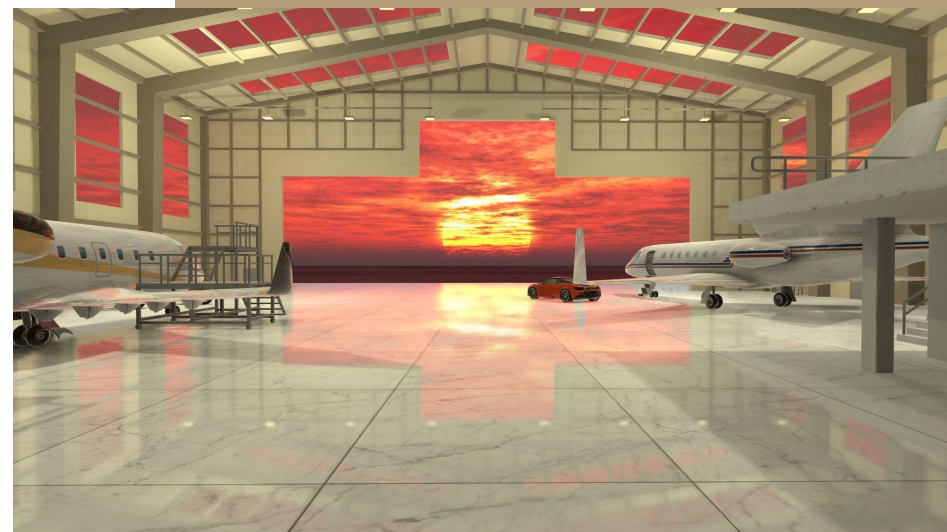




## Пространство №6. Ангар самолетов и дорогих авто.

Наши мечты могут быть созданы и доступны в среде где эмоции и разум преобладают на материальным миром. Мы всегда можем проверить истинность своих желаний, прежде чем запускать процессы.

Материальность мира становится более эффективной через касание цифровых копий.





## Пространство №8. Мебельная компания “АТМОСФЕРА”

Испытайте необыкновенные ощущения в первом в мире гостиничном номере в космосе!

Представьте себе небесное убежище, где вы можете буквально менять обстановку простым нажатием кнопки. Преобразите свое окружение, нажав на телефон, чтобы увидеть еще одну коллекцию мебели, создавая идеальное настроение для отдыха.

А когда дело дойдет до боев на подушках, бросьте вызов гравитации и дайте себе волю. Откройте для себя новое приключение в духе простора космоса.

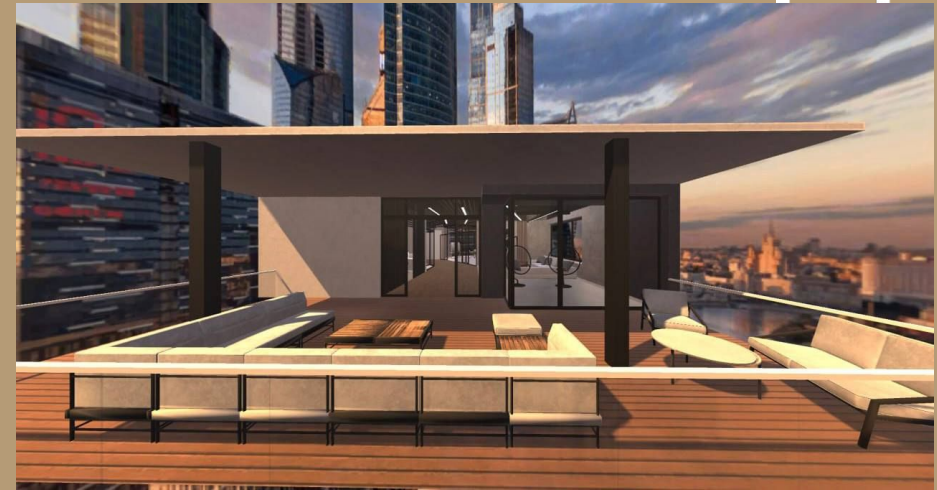




Sense Tower

## Пространство №10. Офис в небоскребе.

Офис изготовления вер сайтов  
Проведение переговоров заказчиком оформление Документов прием  
заявок прием платежей за работу

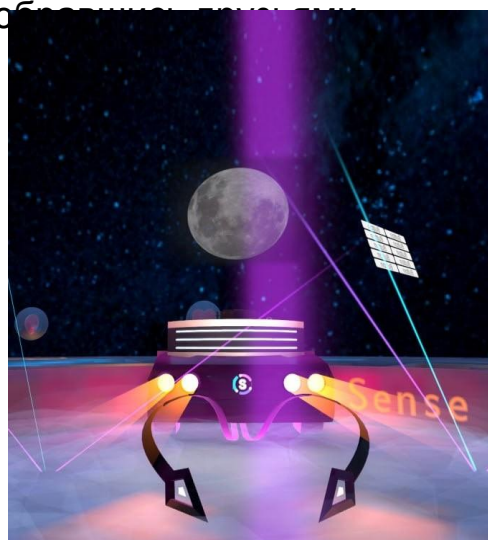




## Пространство №12. Лабиринт Любви

Любовь это хитрое сплетение взаимоотношений и эмоций. не всегда можно быстро найти выход в разных ситуациях связанных с любовью. А вот найти выход из лабиринта и попасть к диджейскому пульта можно точно в 12 пространстве.

Вы всегда можете провести время развлекаясь поиском выхода и общаясь параллельно со своей второй половиной или просто собравшись компанией.



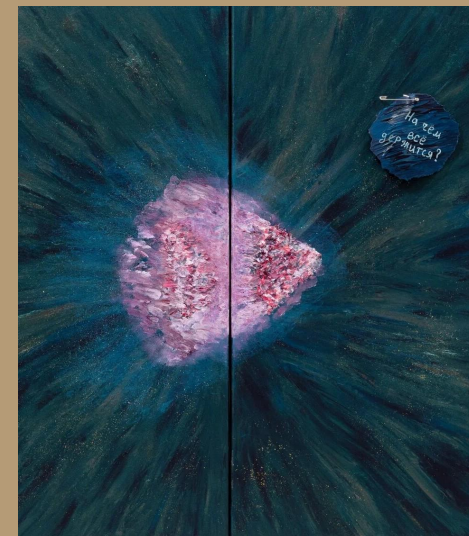
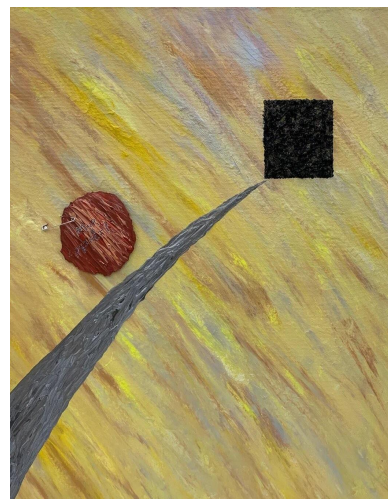
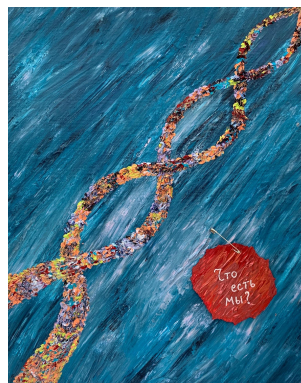


## Пространство №17.Галерея “квантовый путь”, полина Жадько.

Представляем коллекцию произведений искусства художницы Полина Жадько.

Виртуальная галерея, где картины перенесут вас в мир, где сходятся искусство и наука. Эта необычная коллекция исследует тайны квантовой механики с помощью ярких мазков кисти, живых цветов и замысловатых композиций.

Каждое произведение искусства приглашает вас задуматься о скрытых сферах Вселенной, преодолевая разрыв между абстрактным и научным.

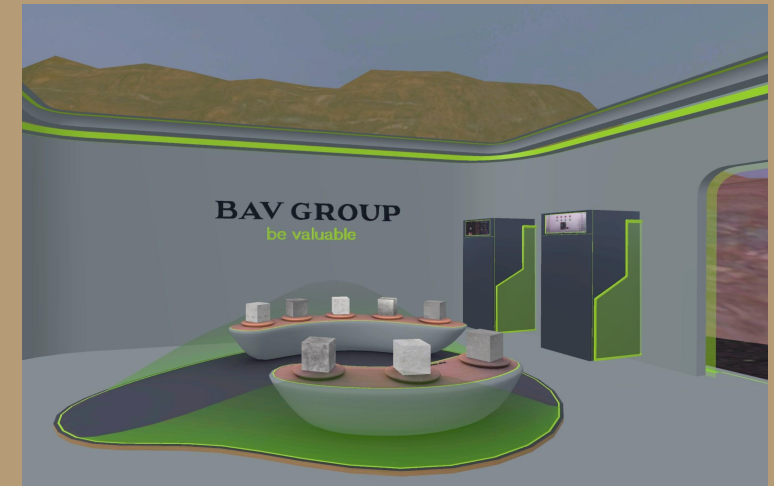
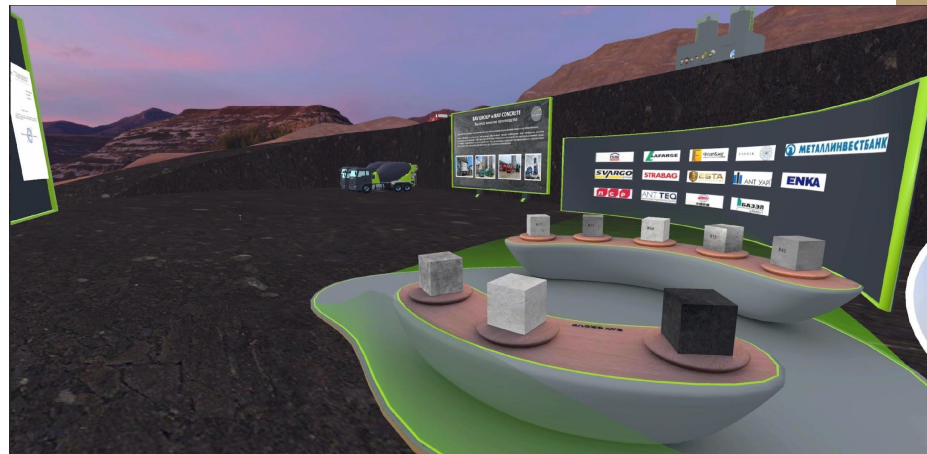




## Пространств № 21. Бетонный Завод.

Зд виртуальный сайт бетонного завода для позиционирования торговой марки. Знакомство пользователей и клиентов завода с концепцией и продукцией завода, также для проведения экскурсий через виртуальное пространство клиент, чтобы клиент не соприкасался с пыльным производством.

Скоро посетители смогут прокатиться на бетон смесителях. Посетители могут ознакомиться с благодарственными письмами и благотворительной стратегией завода помощи детям.



## Пространство №22. Галерея “NFT искусства”.

Выставка «Sense&Chandralizmy» является частью проекта, исследующего воздействие VR искусства на сознание и подсознание человека.

Чандра Ли работает над созданием иммерсивных сцен, погружаясь в которые зритель не просто находит скрытый смысл послания автора, а может прочувствовать его состояние, эмоциональную составляющую.

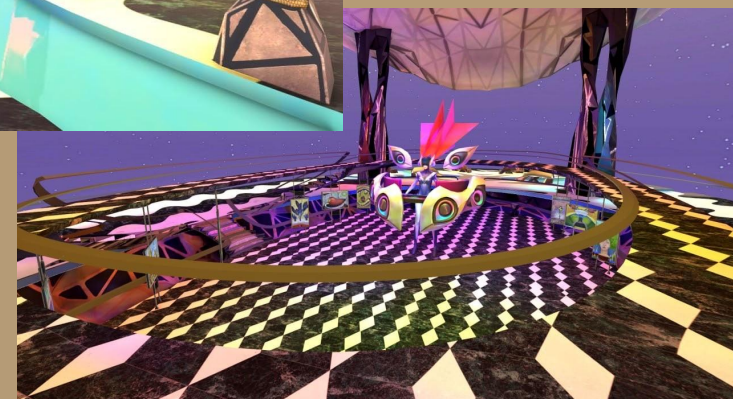
Искусство в сочетании с технологиями усиливает чувственное восприятие зрителя, расширяя границы его сознания и делая его соавтором.



## Пространство №24. Площадь для Ивентов.

Приготовьтесь к аудиовизуальному путешествию, подобного которому еще не было, музыка пульсирует в ваших венах, а визуальные эффекты переносят вас в альтернативные измерения.

Место встречи любителей музыки, технологий и виртуальной реальности, где можно вместе танцевать, общаться и выходить за пределы реальности.





## Пространство №25. Дизайн студия.

Царство, где возможности дизайна безграничны, а творчество не знает границ.

Наша студия - это виртуальная игровая площадка для инновационных умов, где мы формируем цифровые ландшафты, создаем завораживающие визуальные образы и постоянно бейнштурмим.

Используя самые современные инструменты и технологии, наша талантливая команда создает потрясающие проекты, которые выходят за рамки реальности.



## Пространство №29. Тихий дом на природе.

Сбегите в безмятежный оазис, расположенный среди красоты природы. Погрузитесь в мир художественного вдохновения с частной коллекцией произведений искусства. Специальная доска для рисования позволит вам дать волю воображению, делая наброски и придумывая идеи.

Ощутите уединение, продуктивность и отдых в одном пространстве. Будь то личные встречи или профессиональные конференции, наша спокойная обстановка обеспечивает идеальную атмосферу для сосредоточенных дискуссий и творческих мозговых штурмов.

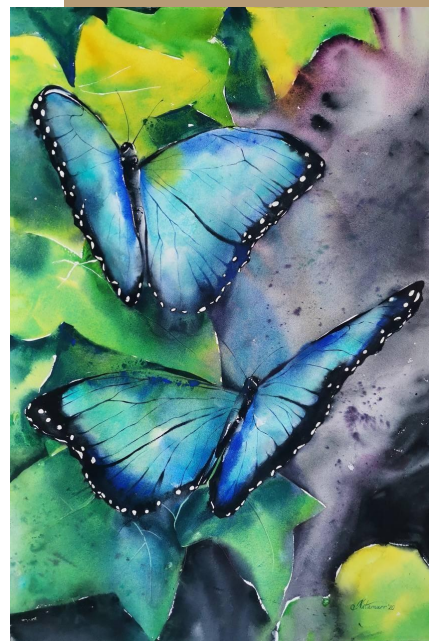




## Пространство №30. Галерея Акварели. Наталья Никитюк.

Выставка, где картины передают суть и очарование пейзажей Сибири. От заснеженных веток рябины до чистейших озер и очаровательных лесов - эта необычная коллекция перенесет вас в самое сердце природных чудес Сибири.

Вас покорают яркие цвета, сложные детали и эмоциональные композиции. Каждый мазок кисти передает необработанную красоту, спокойствие и необузданный дух этого величественного региона.





# Пространства №32. Маркетинговое Ивент агентство “Венера” .





## Пространства Лобби 2 этаж.

Второй этаж башни запущен после преодоления 300 квалифицированных пользователей SENSE Tower. Приобрести пространства тут можно как напрямую в SENSE так и через партнерскую сеть Башни. РРЦ пространства 110.000 руб.

Второй этаж по своему наполнению повторяет первый, но он явно выделяется своим неповторимым интерьерным дизайном.



# SENSE TOWER

# Спасибо

Контакты:

Сергей Мироненко

Тел.: +7 925 502-40-24

[https://t.me/miron\\_sense](https://t.me/miron_sense)

[https://t.me/anzhelika\\_sense](https://t.me/anzhelika_sense)

